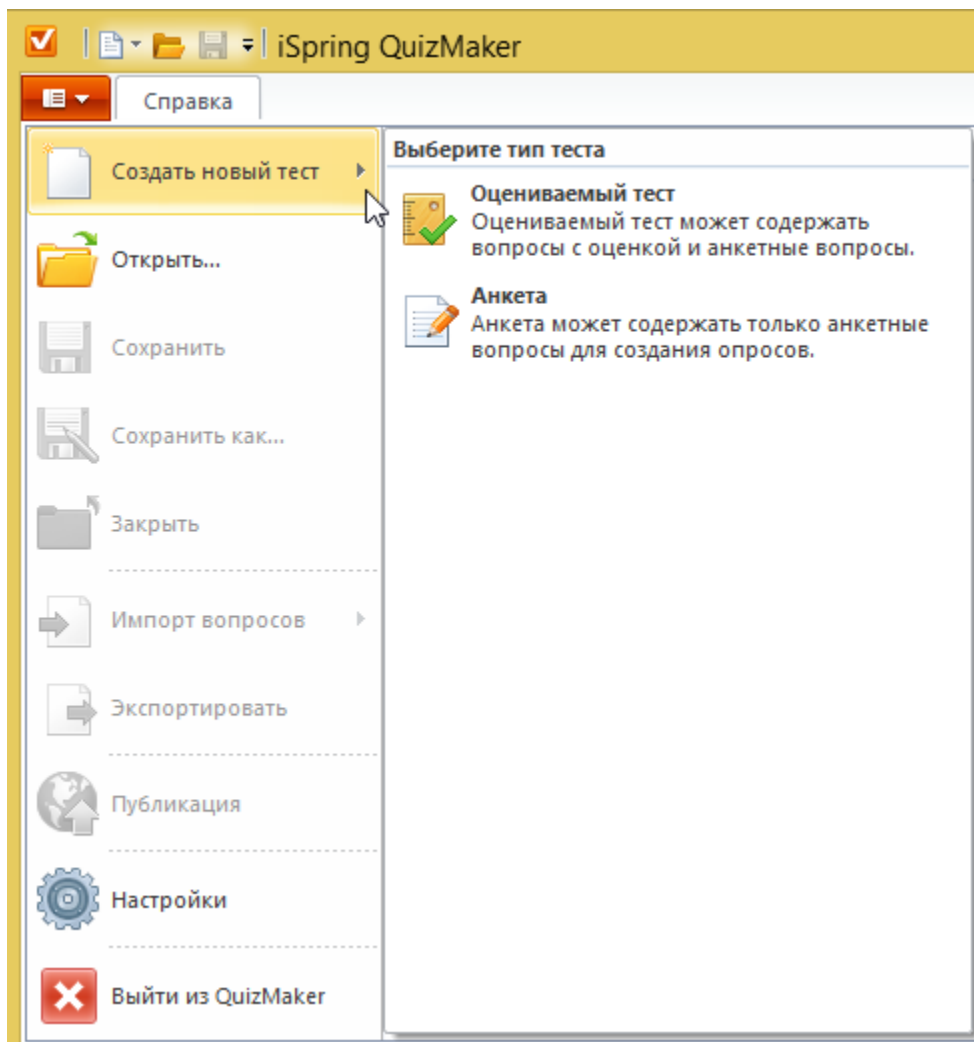


Создание нового теста

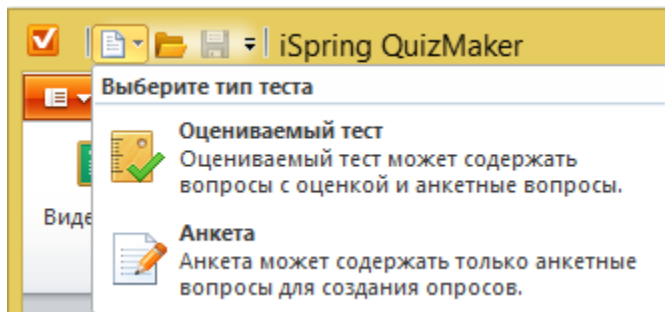
После запуска iSpring QuizMaker вы увидите окно быстрого старта, на котором вы можете создать новый тест или анкету.

Также вы можете создать новый тест через **Главное меню** или **Панель быстрого доступа**.

1. Нажмите кнопку QuizMaker в левом верхнем углу панели инструментов, чтобы открыть **Главное меню**.
2. Выберите **Создать новый тест**.
3. Выберите тип теста: **Оцениваемый тест** или **Анкета**.



или



1. Нажмите кнопку **Создать новый тест** на **Панели быстрого доступа**.
2. Выберите тип теста: **Оцениваемый тест** или **Анкета**.

Вы можете добавлять в тест как вопросы с оценкой, так и анкетные вопросы. При добавлении оцениваемых вопросов в анкету она будет преобразована в оцениваемый тест.