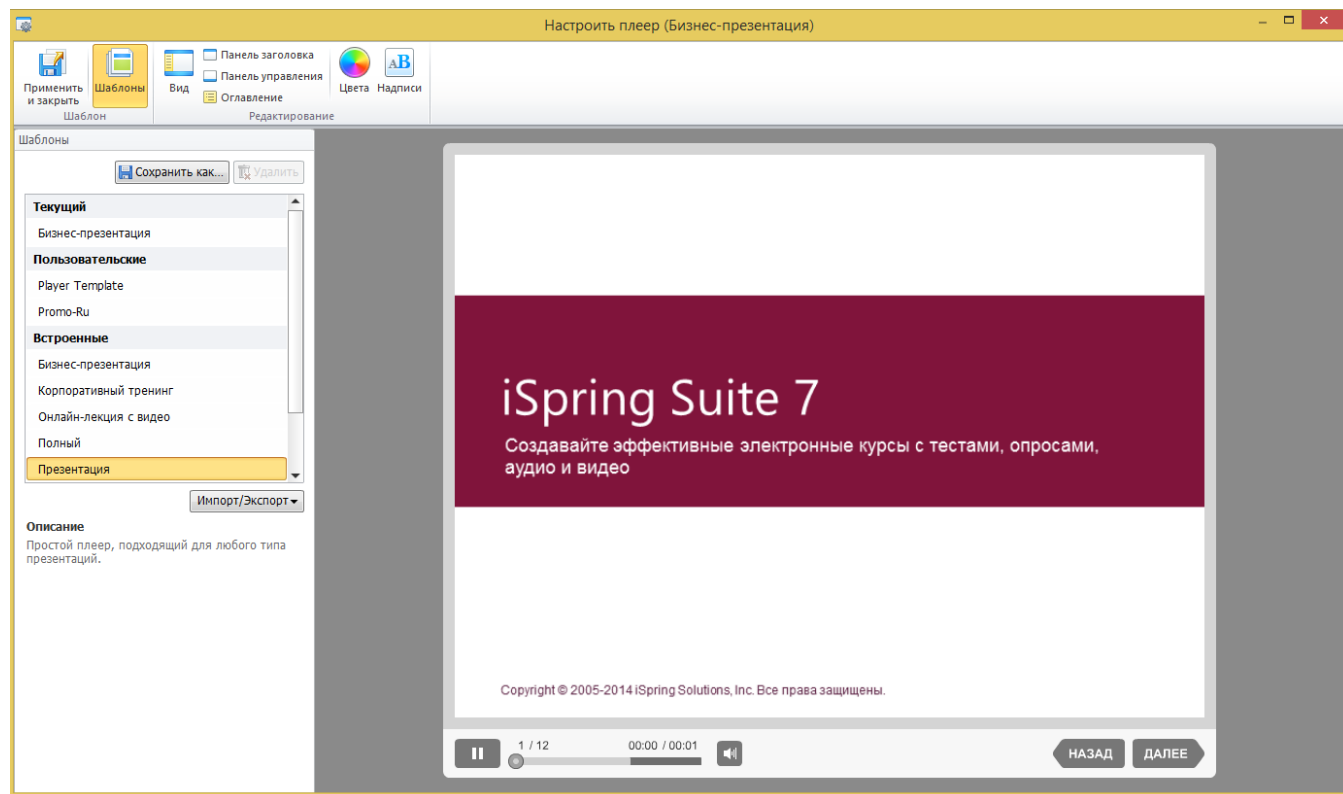


# Настройка шаблона

Плеер Universal содержит готовые шаблоны для различных типов контента. Выберите подходящий шаблон и настройте цветовую схему при необходимости.

Вы можете использовать уже существующие шаблоны или создать собственный, включая/отключая элементы плеера, надписи и сообщения.

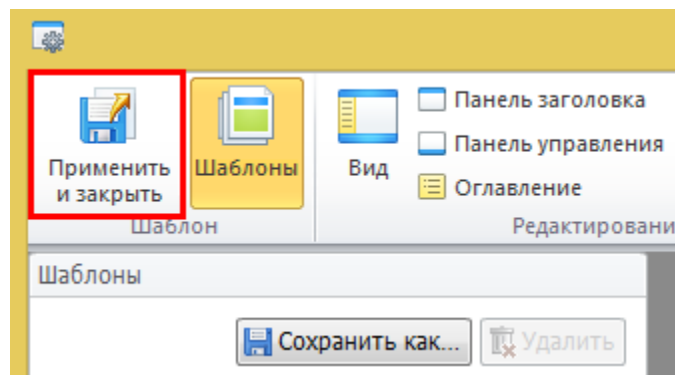


## Обзор шаблонов

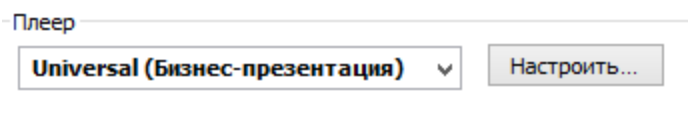
В левой части окна расположен список встроенных шаблонов, а в качестве текущего указан полный шаблон плеера (по умолчанию). Вы можете просмотреть, как выглядят шаблоны, кликая по их названиям на панели.

## Выбор шаблона для публикации

Для публикации презентации с определенным шаблоном выберите его в списке и нажмите кнопку **Применить и закрыть** на панели управления.



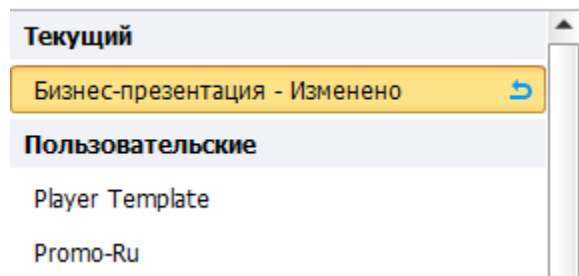
После этого окно настройки плеера закроется и название выбранного шаблона появится рядом с наименованием плеера в поле **Плеер** на вкладке **Главная**.



Если вы просто закроете окно настройки плеера все изменения будут потеряны.

## Отменить изменения

Если вы применили какие-то изменения к шаблону (например, изменили цветовую схему, надписи и т.д.), в названии текущего шаблона появится надпись **Изменено**. Если вы хотите отменить примененные к шаблону настройки, нажмите стрелку **Возврат** в названии текущего шаблона.



## Сохранить как

Эта опция позволяет сохранить измененный шаблон под новым именем. Для сохранения изменений в существующем шаблоне нажмите **Сохранить как** и укажите новое имя шаблона.

## Удалить

Если вам больше не нужен измененный шаблон, вы можете удалить его. Для этого выберите созданный шаблон в списке и нажмите **Удалить**. Вы можете удалять только те шаблоны, которые создали. Встроенные шаблоны не подлежат удалению.

## Переименовать

Вы можете переименовать созданный шаблон, дважды кликнув по его названию в списке шаблонов или нажав кнопку **F2**. Введите новое название и нажмите **Enter**. Нажмите **Esc** для выхода без изменения названия.

## Импорт/Экспорт

Вы можете экспортировать существующий или вновь созданный шаблон, чтобы переместить на другой компьютер или поделиться с коллегами.

Для экспорта шаблона:

- Выберите шаблон плеера из списка, нажмите кнопку **Импорт/Экспорт** и **Экспортировать шаблон**.
- Укажите имя файла.
- Будет создан файл с расширением \*.isplayer.

Для импорта шаблона:

- Нажмите **Импорт/Экспорт** и выберите **Импорт шаблона**.
- Выберите файл на компьютере, который хотите импортировать, и нажмите **Открыть**.
- Название импортированного шаблона появится в списке шаблонов.