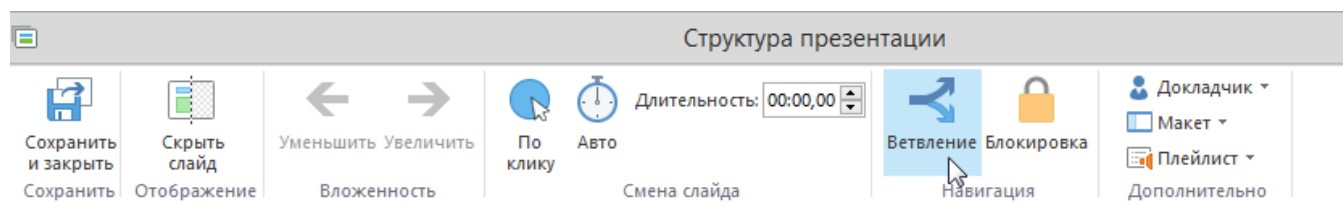


# Настройка ветвления

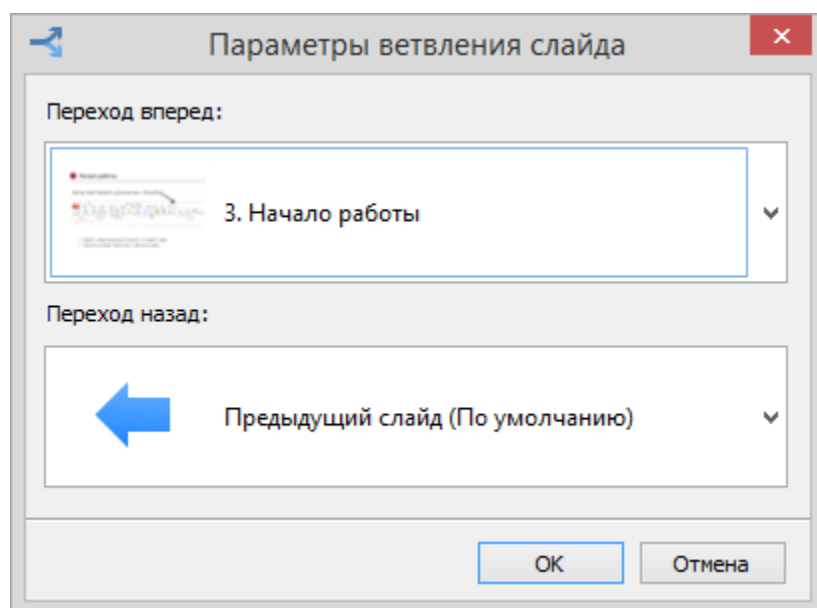
Задайте путь продвижения пользователя по презентации: установите порядок просмотра слайдов вне зависимости от их положения в презентации.

Для настройки ветвления нажмите кнопку **Ветвление** на панели инструментов.

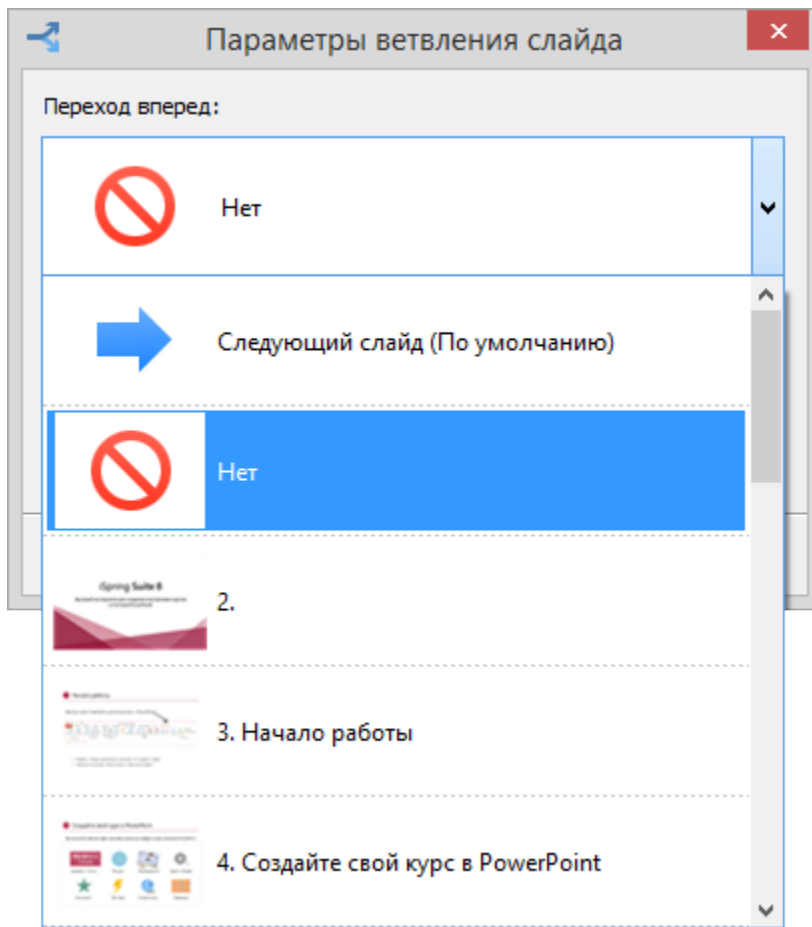


Укажите параметры ветвления слайда для перенаправления пользователя:

- на Следующий слайд/на Предыдущий слайд;
- любой другой слайд презентации.



Выбирая пункт **Нет**, вы блокируете навигацию. В этом случае пользователь не сможет перейти на следующий или предыдущий слайд.



**Внимание:** Ветвление вперед, то есть продвижение на каждый следующий слайд, также доступно по щелчку мыши.

Установленные настройки ветвления будут отображаться в колонке **Ветвление**.

По умолчанию заданы следующие параметры: следующий слайд для перехода вперед и предыдущий слайд для перехода назад.

