

Импортирование вопросов из Excel

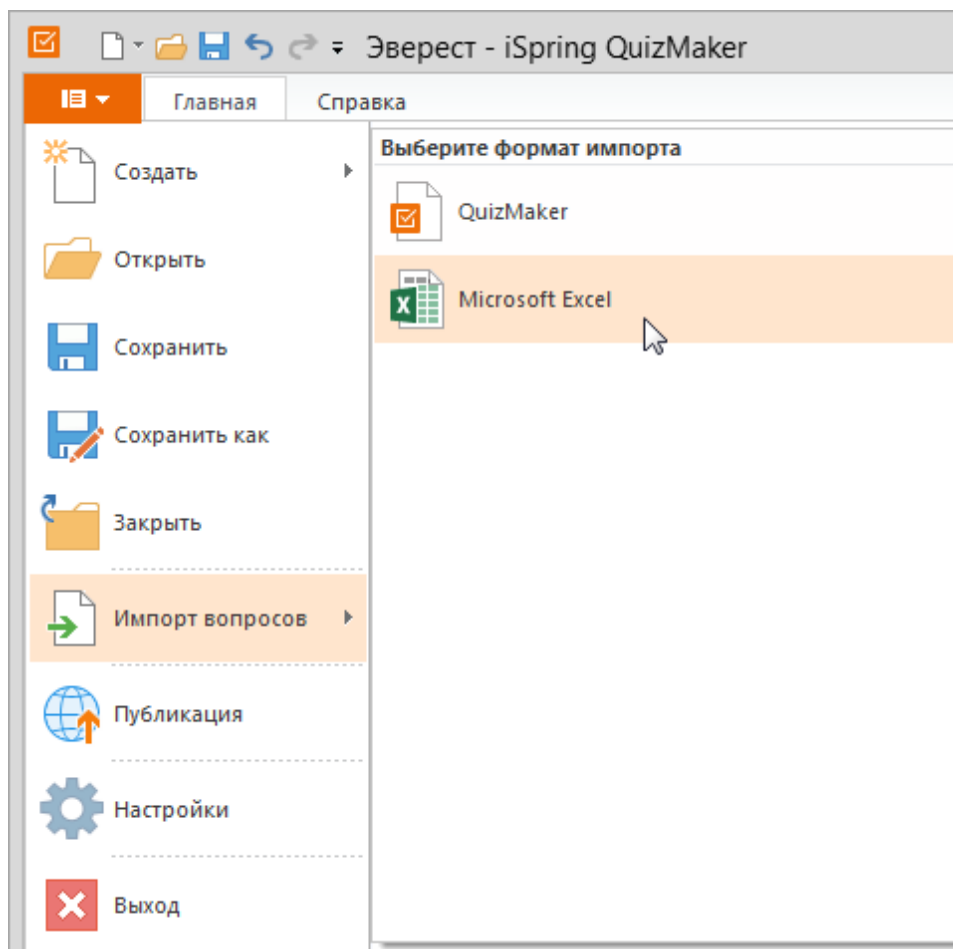
Вы можете импортировать вопросы из Excel-файла определенной структуры. Для удобства вы можете воспользоваться специально созданным [файлом-примером](#).

Через Excel могут быть импортированы следующие типы вопросов:

- Верно/Неверно
- Одиночный выбор
- Множественный выбор
- Соответствие
- Ввод строки
- Последовательность
- Эссе
- Информационные слайды

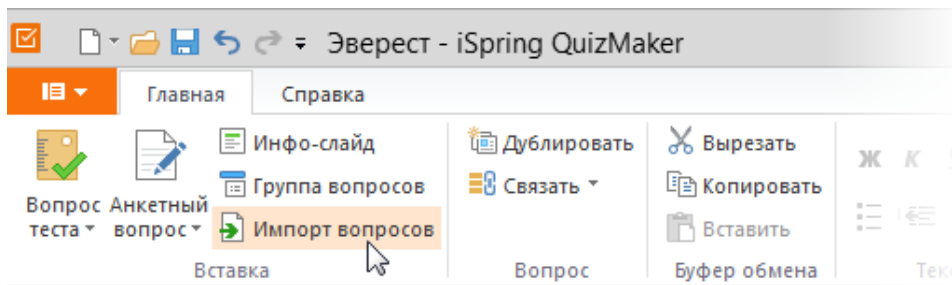
Чтобы импортировать вопросы из Microsoft Excel:

1. Нажмите кнопку главного меню iSpring QuizMaker и выберите пункт **Импорт вопросов**. Затем выберите **Microsoft Excel**.



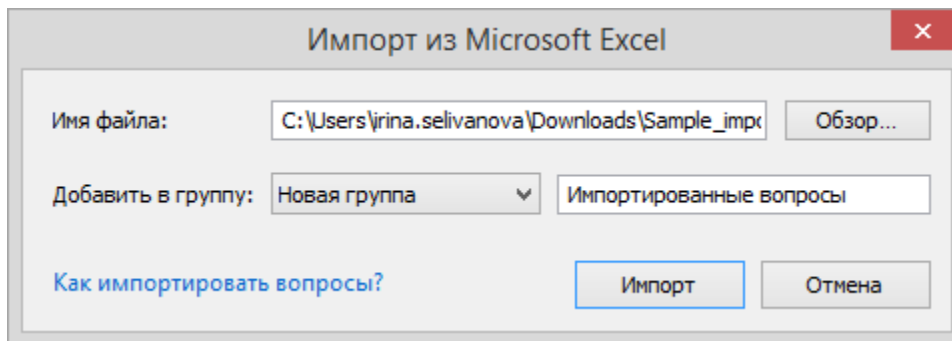
или

Нажмите кнопку **Импорт вопросов** на панели инструментов.

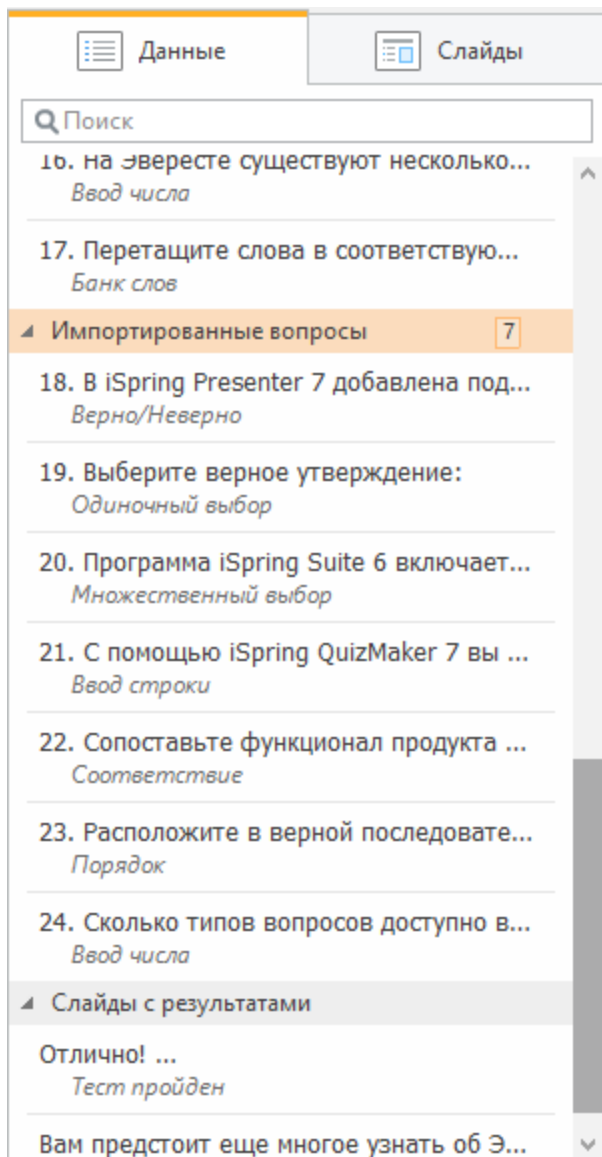


2. В открывшемся окне выберите файл для импорта. Поддерживаются только форматы файлов Microsoft Excel с расширениями *.xls и *.xlsx.

Внимание: Для успешного импорта вопросов на компьютере должен быть установлен Microsoft Excel.



3. Выберите, куда вы хотите импортировать вопросы:
 - a. **Новая группа:** Будет создана новая группа, содержащая все импортированные вопросы. По умолчанию группа называется **Импортированные вопросы**, но вы можете задать необходимое имя прямо в этом же окне.
 - b. **Существующая группа:** Вы можете добавить вопросы в любую существующую группу. Новые вопросы будут добавлены в конец группы после имеющихся вопросов.
4. Нажмите кнопку **Импорт**.
5. Вопросы будут добавлены в iSpring QuizMaker.



6. Вопросы, которые были оформлены некорректно в Excel-файле, не будут импортированы. Вы увидите сообщение об ошибке в окне результатов импорта.

Формат Excel-файла

Вопросы теста могут быть импортированы из обычного файла Microsoft Excel. Вопросы должны быть расположены на первом листе. Первая строка содержит описание полей, все остальные строки — вопросы и варианты ответов.

Вы можете посмотреть корректно сформированный [файл примера](#).

Поле	Описание
Тип вопроса	Аббревиатура, обозначающая тип вопроса.
Текст вопроса	Текст самого вопроса

Изображение	Путь к файлу с изображением. Пути могут быть как абсолютными, так и относительными. Относительный путь должен быть сформирован от папки с .xls-файлом.
Видео	Путь к видеофайлу.
Аудио	Путь к аудиофайлу.
Ответ 1	<p>Варианты ответов (не более 10). Верный ответ должен быть помечен звездочкой (*). Используйте вертикальную черту (" ") для разделения элементов и соответствий в вопросе типа Соответствие. У каждого типа вопроса свое минимальное количество вариантов ответов и правильных ответов. Поля, не являющиеся обязательными, в файле с шаблоном помечены квадратными скобками "[]".</p> <p>Если поля Баллы, Сообщение, если верно, Сообщение, если неверно пустые, будут применены настройки по умолчанию, заданные в параметрах теста.</p> <p>Внимание: На листе Пример в .xls-файле содержится готовый пример из нескольких вопросов.</p>
Ответ 2	
Ответ 3	
Ответ 4	
Ответ 5	
Ответ 6	
Ответ 7	
Ответ 8	
Ответ 9	
Ответ 10	
Сообщение, если верно	Сообщение при правильном ответе (в оцениваемых тестах) или сообщение после ответа на вопрос (в анкетах). Если строка пустая, будет использоваться текст из настроек теста.
Сообщение, если неверно	Сообщение при неправильном ответе.
Баллы	Баллы, назначаемые за правильный ответ на вопрос. Баллы могут принимать значение в диапазоне от 0,1 до 99999. Можно использовать десятичные дроби с точностью до 1 знака после разделителя. Если значение для вопроса не установлено, будет использоваться значение по умолчанию из параметров теста.

Вопросы с оценкой

Таблица 1. Верно/Неверно

Поле	Описание
Тип вопроса	TF
Текст вопроса	Текст вопроса.
Изображение	Путь к файлу с изображением (необязательно).
Видео	Путь к файлу с видео (необязательно).
Аудио	Путь к аудиофайлу (необязательно).

Ответ 1..10	Вопрос должен содержать как минимум два варианта ответа. Среди них должен быть один верный ответ, отмеченный символом *.
Сообщение, если верно	Сообщение при верном ответе (необязательно).
Сообщение, если неверно	Сообщение при неверном ответе (необязательно).
Баллы	Баллы за верный ответ (необязательно).

Таблица 2. Одиночный выбор

Поле	Описание
Тип вопроса	MC
Текст вопроса	Текст вопроса.
Изображение	Путь к файлу с изображением (необязательно).
Видео	Путь к файлу с видео (необязательно).
Аудио	Путь к аудиофайлу (необязательно).
Ответ 1..10	Вопрос должен содержать как минимум два варианта ответа. Среди них должен быть один верный ответ, отмеченный символом *.
Сообщение, если верно	Сообщение при верном ответе (необязательно).
Сообщение, если неверно	Сообщение при неверном ответе (необязательно).
Баллы	Баллы за верный ответ (необязательно).

Таблица 3. Множественный выбор

Поле	Описание
Тип вопроса	MR
Текст вопроса	Текст вопроса.
Изображение	Путь к файлу с изображением (необязательно).
Видео	Путь к файлу с видео (необязательно).
Аудио	Путь к аудиофайлу (необязательно).
Ответ 1..10	Вопрос должен содержать как минимум два варианта ответа. Правильных ответов может быть от 1 и до общего количества вариантов.
Сообщение, если верно	Сообщение при верном ответе (необязательно).
Сообщение, если неверно	Сообщение при неверном ответе (необязательно).
Баллы	Баллы за верный ответ (необязательно).

Таблица 4. Ввод строки

Поле	Описание
Тип вопроса	TI
Текст вопроса	Текст вопроса.
Изображение	Путь к файлу с изображением (необязательно).
Видео	Путь к файлу с видео (необязательно).
Аудио	Путь к аудиофайлу (необязательно).
Ответ 1..10	Укажите как минимум один вариант верного ответа. Каждое поле должно содержать один из возможных вариантов верного ответа. В данном типе вопроса отмечать варианты ответов с помощью символа * не нужно.
Сообщение, если верно	Сообщение при верном ответе (необязательно).
Сообщение, если неверно	Сообщение при неверном ответе (необязательно).
Баллы	Баллы за верный ответ (необязательно).

Таблица 5. Соответствие (Оцениваемый)

Поле	Описание
Тип вопроса	MG
Текст вопроса	Текст вопроса.
Изображение	Путь к файлу с изображением (необязательно).
Видео	Путь к файлу с видео (необязательно).
Аудио	Путь к аудиофайлу (необязательно).
Ответ 1..10	Вопрос должен содержать как минимум две пары значений. Каждый вариант ответа — корректная пара элемент-соответствие, разделенные вертикальной чертой « ».
Сообщение, если верно	Сообщение при верном ответе (необязательно).
Сообщение, если неверно	Сообщение при неверном ответе (необязательно).
Баллы	Баллы за верный ответ (необязательно).

Таблица 6. Последовательность

Поле	Описание
Тип вопроса	SEQ
Текст вопроса	Текст вопроса.
Изображение	Путь к файлу с изображением (необязательно).
Видео	Путь к файлу с видео (необязательно).
Аудио	Путь к аудиофайлу (необязательно).

Ответ 1..10	Минимальное количество вариантов — 3. Ответы должны идти в верном порядке.
Сообщение, если верно	Сообщение при верном ответе (необязательно).
Сообщение, если неверно	Сообщение при неверном ответе (необязательно).
Баллы	Баллы за верный ответ (необязательно).

Таблица 7. Ввод числа (Оцениваемый)

Поле	Описание
Тип вопроса	NUMG
Текст вопроса	Текст вопроса.
Изображение	Путь к файлу с изображением (необязательно).
Видео	Путь к файлу с видео (необязательно).
Аудио	Путь к аудиофайлу (необязательно).
Ответ 1..10	Необходимо указать хотя бы один вариант правильного ответа. Для этого типа вопросов вариант ответа — число. Вы можете указать конкретное значение или диапазон допустимых значений: "=X" – равно X "X..Y" – любое значение между X и Y ">X" – больше чем X "<X" – меньше чем X ">=X" – больше чем или равно X "<=X" – меньше чем или равно X "!= X" – не равно X
Ответ 1..10	Вопрос должен содержать как минимум два варианта ответа. Среди них должен быть один верный ответ, отмеченный символом *.
Сообщение, если верно	Сообщение при верном ответе (необязательно).
Сообщение, если неверно	Сообщение при неверном ответе (необязательно).
Баллы	Баллы за верный ответ (необязательно).

Анкетные вопросы

Таблица 8. Да/Нет

Поле	Описание
Тип вопроса	YN
Текст вопроса	Текст вопроса.
Изображение	Путь к файлу с изображением (необязательно).
Видео	Путь к файлу с видео (необязательно).
Аудио	Путь к аудиофайлу (необязательно).
Ответ 1..10	Вопрос должен содержать два варианта ответа.

Сообщение, если верно	Сообщение после ответа на вопрос (необязательно).
Сообщение, если неверно	Не используется.
Баллы	Не используется.

Таблица 9. Одиночный выбор (Анкетный)

Поле	Описание
Тип вопроса	PO
Текст вопроса	Текст вопроса.
Изображение	Путь к файлу с изображением (необязательно).
Видео	Путь к файлу с видео (необязательно).
Аудио	Путь к аудиофайлу (необязательно).
Ответ 1..10	Вопрос должен содержать как минимум два варианта ответа.
Сообщение, если верно	Сообщение после ответа на вопрос (необязательно).
Сообщение, если неверно	Не используется.
Баллы	Не используется.

Таблица 10. Множественный выбор (Анкетный)

Поле	Описание
Тип вопроса	PM
Текст вопроса	Текст вопроса.
Изображение	Путь к файлу с изображением (необязательно).
Видео	Путь к файлу с видео (необязательно).
Аудио	Путь к аудиофайлу (необязательно).
Ответ 1..10	Вопрос должен содержать как минимум два варианта ответа.
Сообщение, если верно	Сообщение после ответа на вопрос (необязательно).
Сообщение, если неверно	Не используется.
Баллы	Не используется.

Таблица 11. Краткий ответ

Поле	Описание
Тип вопроса	SA
Текст вопроса	Текст вопроса.
Изображение	Путь к файлу с изображением (необязательно).
Видео	Путь к файлу с видео (необязательно).

Аудио	Путь к аудиофайлу (необязательно).
Ответ 1..10	Не используется.
Сообщение, если верно	Сообщение после ответа на вопрос (необязательно).
Сообщение, если неверно	Не используется.
Баллы	Не используется.

Таблица 12. Соответствие (Анкетный)

Поле	Описание
Тип вопроса	MS
Текст вопроса	Текст вопроса.
Изображение	Путь к файлу с изображением (необязательно).
Видео	Путь к файлу с видео (необязательно).
Аудио	Путь к аудиофайлу (необязательно).
Ответ 1..10	Вопрос должен содержать как минимум две пары значений. Каждый вариант ответа — корректная пара элемент-соответствие, разделенные вертикальной чертой « ».
Сообщение, если верно	Сообщение после ответа на вопрос (необязательно).
Сообщение, если неверно	Не используется.
Баллы	Не используется.

Таблица 13. Ранжирование

Поле	Описание
Тип вопроса	RNK
Текст вопроса	Текст вопроса.
Изображение	Путь к файлу с изображением (необязательно).
Видео	Путь к файлу с видео (необязательно).
Аудио	Путь к аудиофайлу (необязательно).
Ответ 1..10	Вопрос должен содержать как минимум три варианта.
Сообщение, если верно	Сообщение после ответа на вопрос (необязательно).
Сообщение, если неверно	Не используется.
Баллы	Не используется.

Таблица 14. Ввод числа (Анкетный)

Поле	Описание
------	----------

Тип вопроса	NUMS
Текст вопроса	Текст вопроса.
Изображение	Путь к файлу с изображением (необязательно).
Видео	Путь к файлу с видео (необязательно).
Аудио	Путь к аудиофайлу (необязательно).
Ответ 1..10	Не используется.
Сообщение, если верно	Сообщение после ответа на вопрос (необязательно).
Сообщение, если неверно	Не используется.
Баллы	Не используется.

Таблица 15. Эссе

Поле	Описание
Тип вопроса	ESS
Текст вопроса	Текст вопроса.
Изображение	Путь к файлу с изображением (необязательно).
Видео	Путь к файлу с видео (необязательно).
Аудио	Путь к аудиофайлу (необязательно).
Ответ 1..10	Не используется.
Сообщение, если верно	Сообщение после ответа на вопрос (необязательно).
Сообщение, если неверно	Не используется.
Баллы	Не используется.

Информационные слайды

Таблица 16. Информационные слайды

Поле	Описание
Тип вопроса	IS
Текст вопроса	Инфо-слайд
Изображение	Путь к файлу с изображением (необязательно).
Видео	Путь к файлу с видео (необязательно).
Аудио	Путь к аудиофайлу (необязательно).
Ответ 1..10	Описание
Сообщение, если верно	Не используется.
Сообщение, если неверно	Не используется.
Баллы	Не используется.