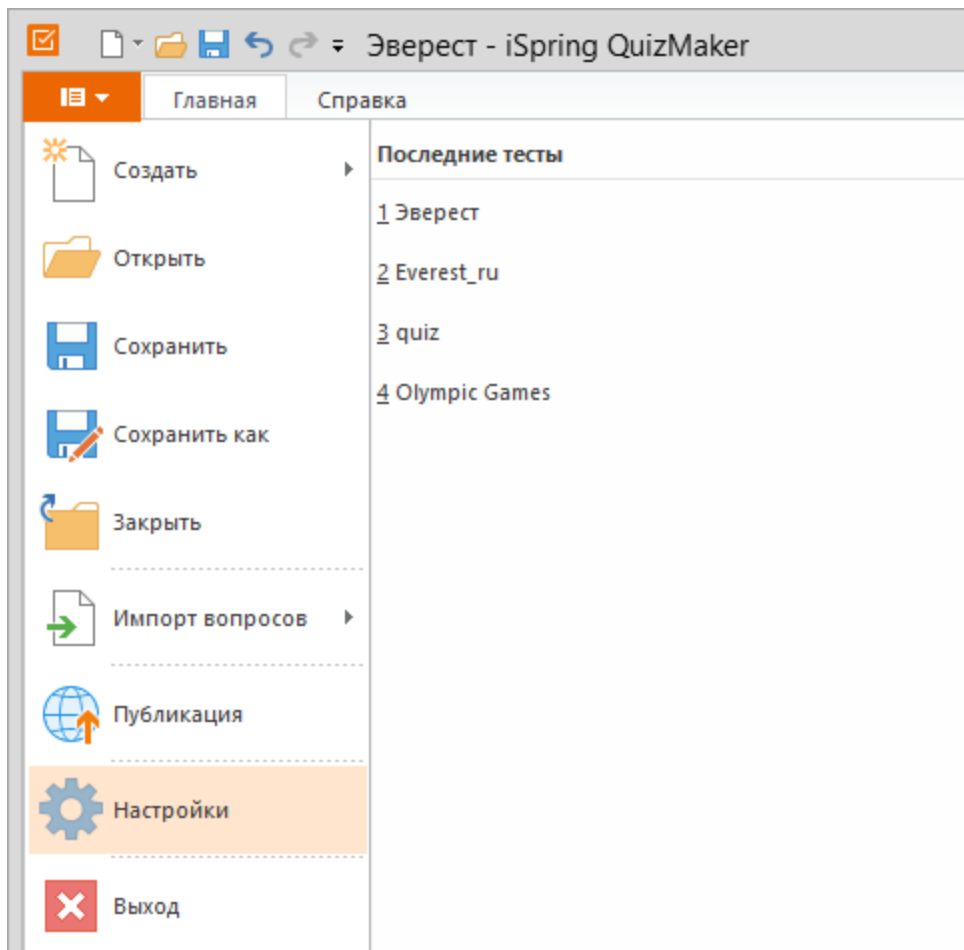
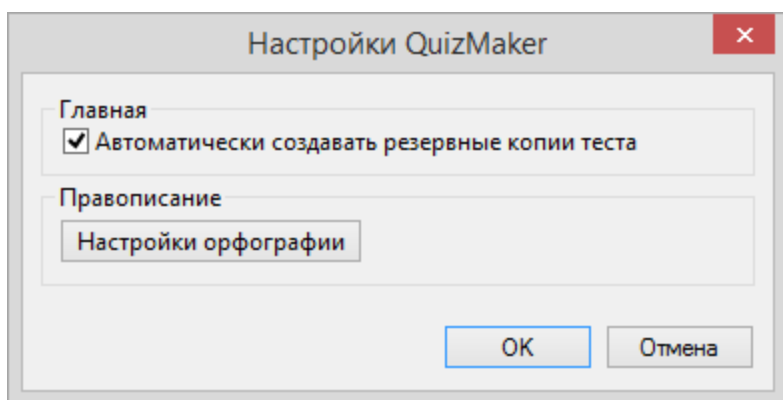


# Создание резервных копий

По умолчанию iSpring QuizMaker создает резервные копии всех тестов, с которыми вы работаете. Вы можете включить или выключить эту возможность в разделе **Главное Меню** -> **Настройки**



Для создания резервных копий включите параметр '*Автоматически создавать резервные копии теста*'.



Если этот параметр включен, будет создаваться резервная копия предыдущей версии файла каждый раз, когда вы сохраняете тест. Каждая новая копия замещает предыдущую. QuizMaker сохраняет файл копии в той же папке, что и исходный тест. Имя файла с резервной копией содержит исходное имя файла и дополнение '(копия)', например, Эверест.quiz и Эверест (копия).quiz

